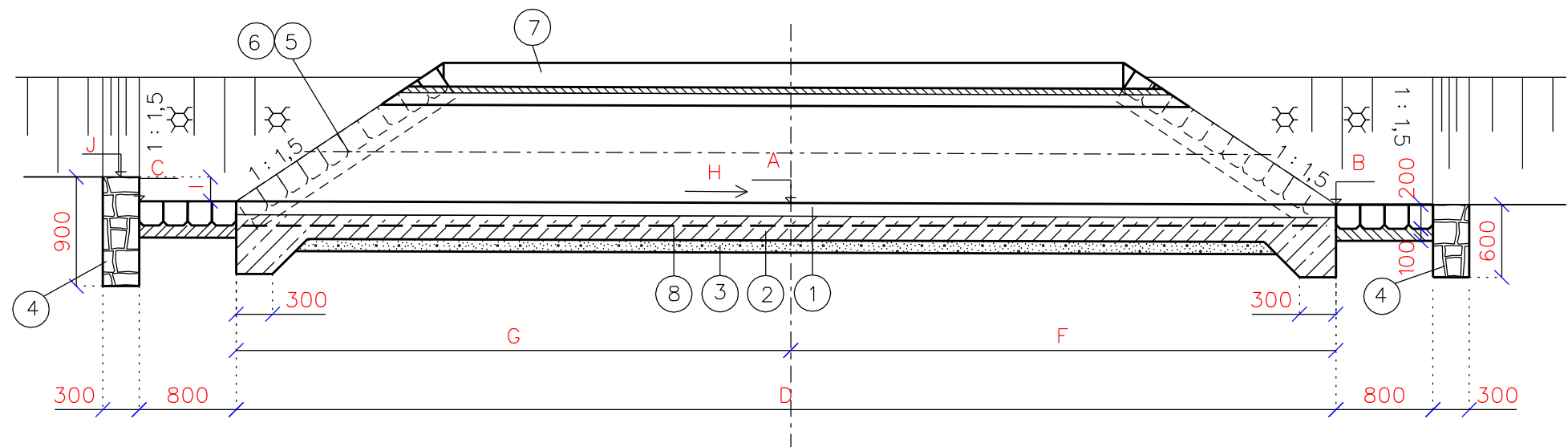
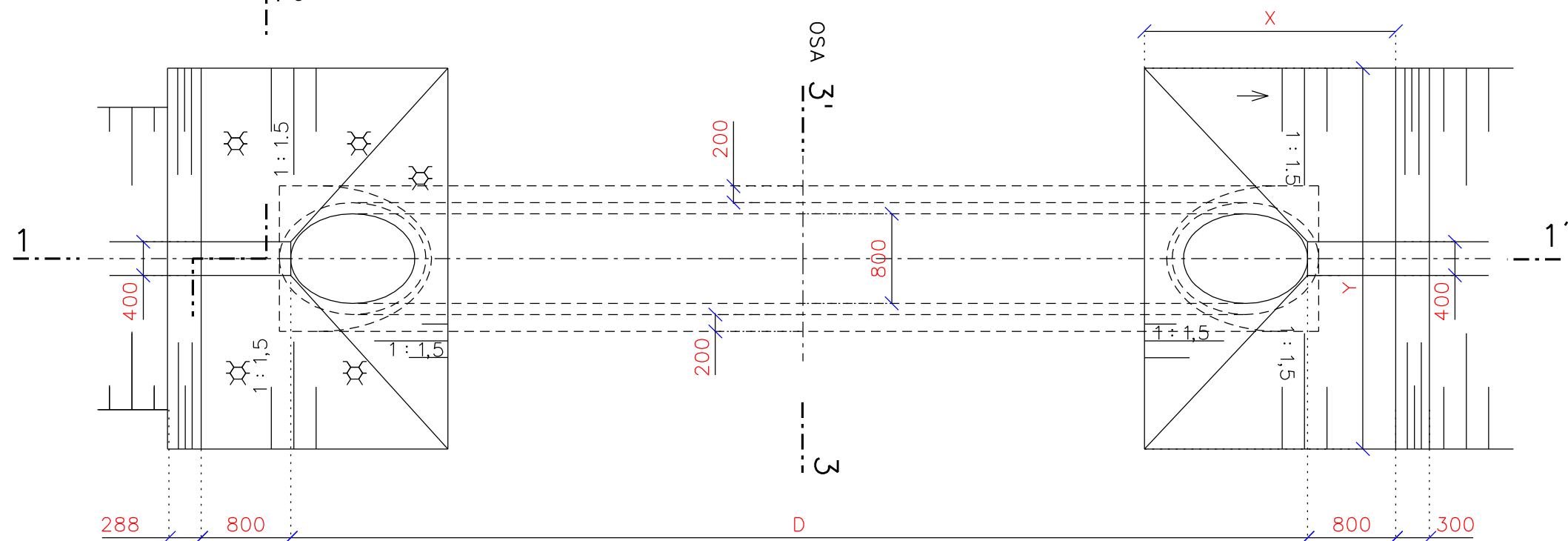


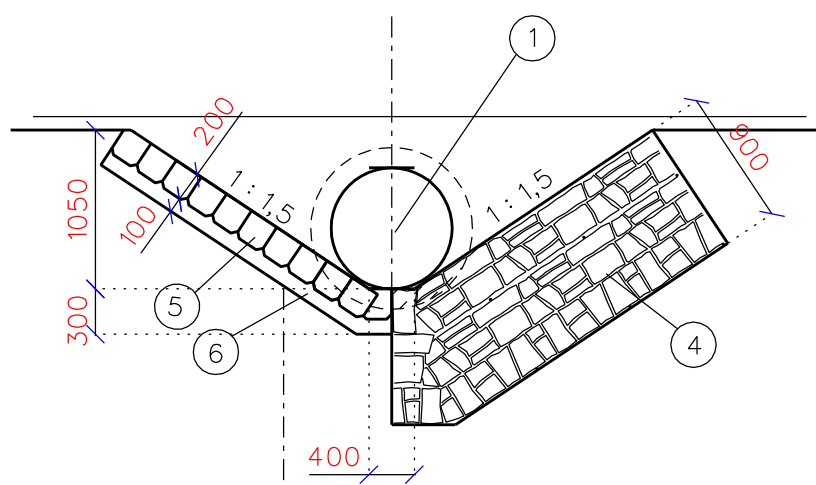
ŘEZ 1-1'



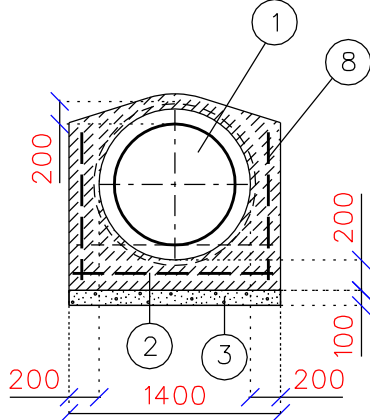
PŮDORYS



ŘEZ 2-2'



ŘEZ 3 - 3'




LEGENDA :

- 1 ŽELEZOBETONOVÉ TROUBY DN 800 mm
- 2 BET. LOŽE PRO POTRUBÍ - BETON C12/15, XA1 - TL. 200 mm
- 3 ŠTĚRKOPÍSKOVÝ PODYP TL. 100 mm
- 4 KAMENNÉ PRAHY š. 300 mm
- 5 DLAŽBA Z LOMOVÉHO KAMENE - TL. 200 mm
- 6 PODKLADNÍ BETON PRO DLAŽBU - BETON C12/15, XA1
- 7 SILNIČNÍ BETONOVÉ PANELE (OBJEKT SO 02)
- 8 KARI SÍť E Ø8-100/100 při obou lících, krytí 5cm

Popis	A	B	C	D	E	F	G	H	I	J	X	Y
propustek km 0,2955	258,18	258,02	258,35	15,0 m	DN800	7,5 m	7,5 m	2,14 ‰	0,20 m	258,55	2,50 m	2,80 m
propustek km 0,3895	259,64	259,62	259,68	15,0 m	DN800	7,5 m	7,5 m	0,37 ‰	0,10 m	259,78	2,50 m	3,40 m

VÝŠKOVÝ SYSTÉM: Bp v

Vypracoval	Zodpov.projektant	Hl. ing. projektu	Vedoucí střediska		AGPOL s.r.o. Jungmannova 153/12 779 00 Olomouc Česká republika	
Mikulášková Milada	Ing. Píhák Václav	Ing. Skácel Miroslav	Ing. Vaculín O., Ph.D.			
Místo stavby	Brusperk		Kraj	Moravskoslezský	Počet formátů	3 A4
Investor	ČR - Státní pozemkový úřad, Krajský pozemkový úřad pro MSK				Datum	08/2017
Akce - objekt SO 13 Realizace SZ navržených v KoPÚ Brusperk - I.etapa					Stupeň	DSP+DPS
					Zakázkové číslo	2781/060
					Archivní číslo	2781
Příloha	Propustek DN 800				Měřítko	Číslo výkresu
					1:50	C.3.7.3